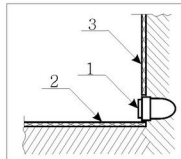
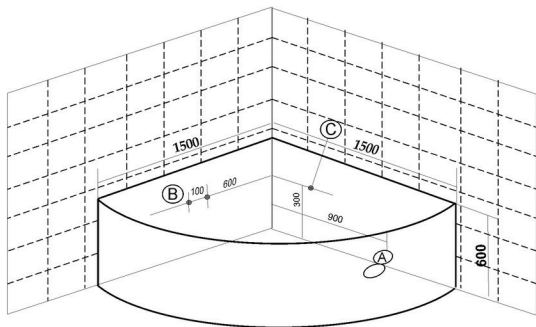
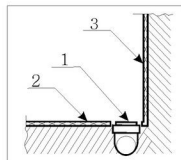


- A – вывод канализации
- B – вывод фитингов 2/6 и х/6
- C – вывод электропитания



1. Вывод d 50
2. Пол плитка
3. Стена плитка



A – Вывод канализации устраивается в уровень с полом из стены или из пола под срез кафельной плитки.

- ✓ Если высота канализации не позволяет вывести на данную высоту вывод, то изготавливается подиум, повторяющий форму кабины (бокса, ванны) с допуском по периметру приблизительно плюс 5 см. Высота подиума зависит от высоты вывода канализации.
- ✓ Подиум, также как и пол под ванной должен быть выложен плиткой.

РАСХОДНЫЕ МАТЕРИАЛЫ.

В КОМПЛЕКТ ПОСТАВКИ НЕ ВХОДЯТ, ПРЕДОСТАВЛЯЮТСЯ ПОКУПАТЕЛЕМ ИЛИ ОПЛАЧИВАЮТСЯ ИМ ПРИ УСТАНОВКЕ

Силикон	манжет 40/50	манжет 40/25	Тройник 40/25	отвод ПВХ 50/90	сифон латунь	сифон пласт. S373	кран АРКОС E S	угольник SE SFF	Труба d40 гофрир.

✂

ТЕХНИЧЕСКОЕ ЗАДАНИЕ № _____ ДАТА _____

Заказчик _____

Телефон: _____
Город: _____

Доверенное _____
лицо _____

Адрес: _____
улица: _____
дом: _____ корпус _____
квартира: _____ этаж _____
подъезд: _____ код _____

Установка производится до монтажа оборудования, на подготовленное место, где отделка стен, полов и потолков завершена. Помещение для сборки и установки изделий необходимо очистить от строительного мусора и пыли. Изделие должно находиться на месте установки. Любые другие работы во время сборки и установки ГМ изделий не допускаются!

В - Вывод фитингов $\frac{1}{2}$ и $\frac{1}{4}$ из стены в уровень с кафельной плиткой

- ✓ Устанавливается угольник с бортиками (если коллектор в техническом шкафу имеет собственные вентиля) Рис.1
- ✓ Устанавливаются угловые краны (например «ARCO») если коллектор не имеет собственных вентилях Рис. 2.
- ✓ Если рабочее давление в водопроводной сети, к которой подключается Г.М. оборудование $P > 6 \text{ атм.}$, в техническом шкафу устанавливаются редукторы давления $P_{раб} = 2-5 \text{ атм.}$
- ✓ В тех/шкафу устанавливаются промывочные фильтры (например, фильтры и редукторы Honeywell).

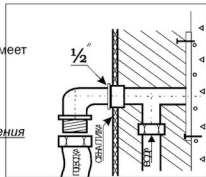


Рис.1.

С - Выводы электропитания, телефонной линии, радио.

I - Кабель трёхжильный сечением по 2,5 мм кв. (медный, многожильный) в двойной изоляции. Кабель должен быть безобрывным от вывода из стены до автомата, свободный конец кабеля – 2 метра.

- ✓ В электрораспределительном боксе устанавливается:

I - УЗО 16А с током утечки 30 мА (возм. 25А с током утечки 30 мА).

II - Автомат 16А (см. схему)

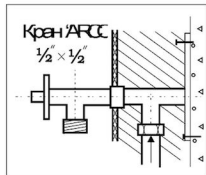
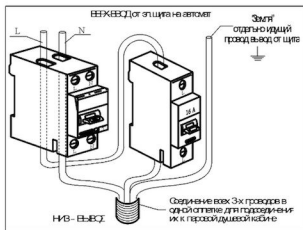


Рис. 2.



Ориентировочная дата установки

Техническое задание получил заказчик: _____ подпись _____

Ф.И.О.

ОТРЫВНОЙ ТАЛОН

ДАТА

Ориентировочная дата установки

Техническое задание получил заказчик: _____ подпись _____