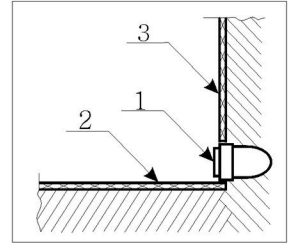
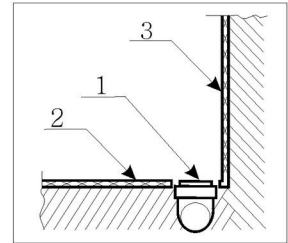


- Ⓐ - вывод канализации
- Ⓑ - вывод фитингов г/в и х/в
- Ⓒ - вывод электропитания телефонной линии



1. Вывод d 50
2. Пол плитка
3. Стена плитка



Ⓐ – Вывод канализации устраивается в уровень с полом из стены или из пола под срез кафельной плитки.

- ✓ Если высота канализации не позволяет вывести на данную высоту вывод, то изготавливается подиум, повторяющий форму кабины (бокса, ванны) с допуском по периметру приблизительно плюс 5 см. Высота подиума зависит от высоты вывода канализации.
- ✓ Подиум, также как и пол под ванной должен быть выложен плиткой.

РАСХОДНЫЕ МАТЕРИАЛЫ.

В КОМПЛЕКТ ПОСТАВКИ НЕ ВХОДЯТ, ПРЕДОСТАВЛЯЮТСЯ ПОКУПАТЕЛЕМ ИЛИ ОПЛАЧИВАЮТСЯ ИМ ПРИ УСТАНОВКЕ

силикон	манжет 40/50	манжет 40/25	тройник 40/25	отвод ПВХ 50/90	сифон латунь	сифон пласт. s373	кран АРКОСЪ S	угольник SЪ SFF	труба d40 гофрир.
70	20	20	40	30	250	280	70x2=140	45x2=90	1м./20



ТЕХНИЧЕСКОЕ ЗАДАНИЕ № \_\_\_\_\_ ДАТА \_\_\_\_\_

Заказчик \_\_\_\_\_  
\_\_\_\_\_

Телефон: \_\_\_\_\_  
Город: \_\_\_\_\_

Адрес: \_\_\_\_\_  
улица: \_\_\_\_\_

Доверенное \_\_\_\_\_  
лицо \_\_\_\_\_

дом: \_\_\_\_\_ корпус \_\_\_\_\_  
квартира: \_\_\_\_\_ этаж \_\_\_\_\_  
подъезд: \_\_\_\_\_ код: \_\_\_\_\_

Установка производится до монтажа другого оборудования ,на предварительно подготовленное место, где отделка стен, полов и потолков завершена. Помещение для сборки и установки изделий необходимоочистить от строительного мусора и пыли. Изделие должно находиться на месте сборки.Любые другие работы во время сборки и установки ГМ изделий **не допускаются !**

**В** -Вывод фитингов 2/6 и х./в из стены в уровень с кафельной плиткой

✓ Устанавливается угольник с бортиками (если коллектор в техническом шкафу имеет собственные вентиля) Рис.1.

✓ Устанавливаются угловые краны (например «ARCO») если коллектор не имеет собственных вентилях Рис. 2.

в техническом шкафу устанавливаются редукторы давления

Р<sub>раб.</sub> = 2-5 атм.

в техническом шкафу устанавливаются промывочные фильтры (например, фильтры и редукторы Honeywell).

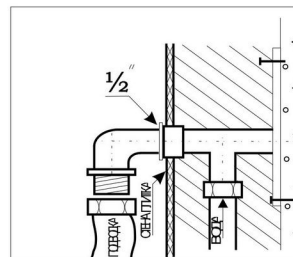


Рис.1.

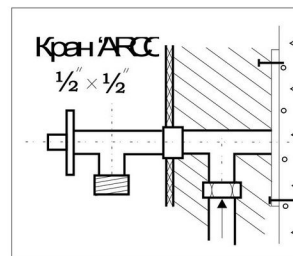


Рис. 2.

**С** -Выводы электропитания

I- Кабель 3\*2,5 мм.кв. ( медный, многожильный)

в двойной изоляции. Кабель должен быть безобрывным от вывода из стены до автомата, свободный конец кабеля – 1 метр.

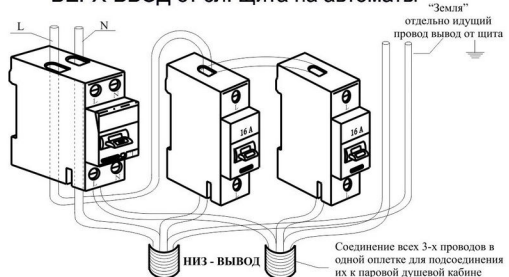
II – Кабель 3\*2,5 мм. кв. в двойной изоляции тоже -1 метр.

✓ В электрораспределительном боксе устанавливается:

I- УЗО 25А с током утечки 30 мА

II – Автомат 16Ах2шт. (см. Схему)

**ВЕРХ-ВВОД** от эл. щита на автоматы



**Внимание!** Заказчик несёт полную ответственность за исполнение **ТЕХНИЧЕСКОГО ЗАДАНИЯ** и подготовку места для установки оборудования. Если в день установки эти условия не выполнены, то заказчик должен оплатить "холостой" проезд и день простоя бригады .



ОТРЫВНОЙ ТАЛОН

МОДЕЛЬ \_\_\_\_\_

ДАТА \_\_\_\_\_

**Внимание!** Заказчик несёт полную ответственность за исполнение **ТЕХНИЧЕСКОГО ЗАДАНИЯ** и подготовку места для установки оборудования. Если в день установки эти условия не выполнены, то заказчик должен оплатить "холостой" проезд и день простоя бригады .

Установка производится до монтажа другого оборудования ,на предварительно подготовленное место, где отделка стен, полов и потолков завершена. Помещение для сборки и установки изделий необходимоочистить от строительного мусора и пыли. Изделие должно находиться на месте сборки.Любые другие работы во время сборки и установки изделий **не допускаются !**

**Бланк Технического задания хранится у Заказчика (или доверенного лица) до момента установки**

Техническое задание выдал консультант: \_\_\_\_\_ дата \_\_\_\_\_

Техническое задание получил заказчик: \_\_\_\_\_ подпись \_\_\_\_\_