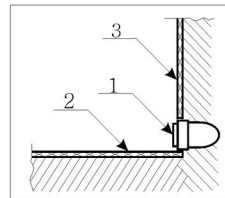
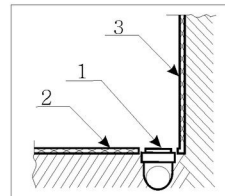


- Ⓐ - вывод канализации  
Ⓑ - вывод фитингов 2/6 и x/6



1. Вывод d 50
2. Пол плитка
3. Стена плитка



Ⓐ - Вывод канализации устраивается в уровень с полом из стены или из пола под срез кафельной плитки.

- ✓ Если высота канализации не позволяет вывести на данную высоту вывод, то изготавливается подиум, повторяющий форму кабины (бокса, ванны) с допуском по периметру приблизительно плюс 5 см. Высота подиума зависит от высоты вывода канализации.
- ✓ Подиум, также как и пол под ванной должен быть выложен плиткой.

**РАСХОДНЫЕ МАТЕРИАЛЫ.**

В КОМПЛЕКТ ПОСТАВКИ НЕ ВХОДЯТ, ПРЕДОСТАВЛЯЮТСЯ ПОКУПАТЕЛЕМ ИЛИ ОПЛАЧИВАЮТСЯ ИМ ПРИ УСТАНОВКЕ

силикон	манжет 40/50	манжет 40/25	тройник 40/25	отвод ПВХ 50/90	сифон латунь	сифон пласт. s373	кран АРКОСЪ S	угольник SЕ SFF	труба d40 гофрир.

✂

<b>ТЕХНИЧЕСКОЕ ЗАДАНИЕ</b> № _____	<b>ДАТА</b> _____
------------------------------------	-------------------

Заказчик \_\_\_\_\_  
 \_\_\_\_\_  
 \_\_\_\_\_

Телефон: \_\_\_\_\_  
 Город: \_\_\_\_\_

Адрес: \_\_\_\_\_

улица: \_\_\_\_\_

дом: \_\_\_\_\_ корпус \_\_\_\_\_

квартира: \_\_\_\_\_ этаж \_\_\_\_\_

подъезд: \_\_\_\_\_ код: \_\_\_\_\_

Доверенное \_\_\_\_\_  
 лицо \_\_\_\_\_  
 \_\_\_\_\_

Установка производится до монтажа другого оборудования ,на предварительно подготовленное место, где отделка стен, полов и потолков завершена. Помещение для сборки и установки изделий необходимо очистить от строительного мусора и пыли. Изделие должно находиться на месте установки. Любые другие работы во время сборки и установки ГМ изделий **не допускаются** !

**В** -Вывод фитингов г/в и х/в из стены в уровень с кафельной плиткой

- ✓ Устанавливается угольник с бортиками (если коллектор в техническом шкафу имеет собственные вентили) Рис.1.
- ✓ Устанавливаются угловые краны (например «ARCO») если коллектор не имеет собственных вентилях Рис.2.  
**в техническом шкафу устанавливаются редукторы давления**  
**Р<sub>раб.</sub> = 2-5 атм.**  
**в техническом шкафу устанавливаются промывочные фильтры**  
**(например, фильтры и редукторы Honeywell).**

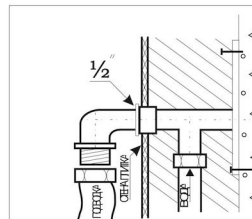


Рис.1.

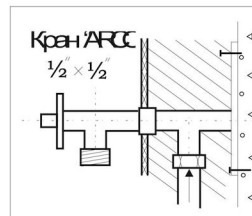


Рис.2.

**Внимание!** Заказчик несёт полную ответственность за исполнение **ТЕХНИЧЕСКОГО ЗАДАНИЯ** и подготовку места для установки оборудования. Если в день установки эти условия не выполнены, то заказчик должен оплатить "холостой" проезд и день простоя бригады.



ОТРЫВНОЙ ТАЛОН

ДАТА

**Внимание!** Заказчик несёт полную ответственность за исполнение **ТЕХНИЧЕСКОГО ЗАДАНИЯ** и подготовку места для установки оборудования. Если в день установки эти условия не выполнены, то заказчик должен оплатить "холостой" проезд и день простоя бригады.

Установка производится до монтажа другого оборудования ,на предварительно подготовленное место, где отделка стен, полов и потолков завершена. Помещение для сборки и установки изделий необходимо очистить от строительного мусора и пыли. Изделие должно находиться на месте установки. Любые другие работы во время сборки и установки ГМ изделий **не допускаются** !

Бланк Технического задания хранится у Заказчика (или у доверенного лица) до момента установки

Техническое задание выдал консультант: \_\_\_\_\_ дата \_\_\_\_\_