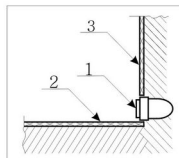
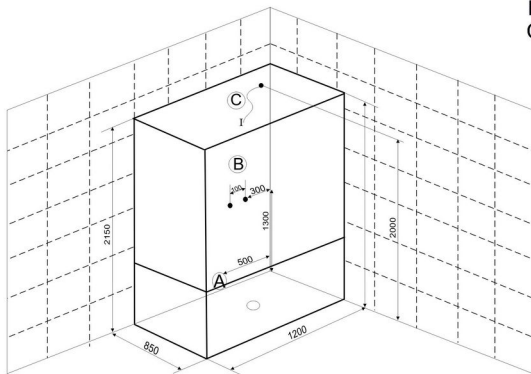
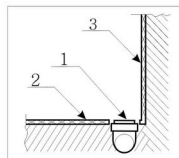


- A - вывод канализации  
 B - вывод фитингов 2/в и х/в  
 C - вывод электрипитания



1. Вывод d 50  
 2. Пол плитка  
 3. Стена плитка



**A** - Вывод канализации устраивается в уровень с полом из стены или из пола под срез кафельной плитки.

- ✓ Если высота канализации не позволяет вывести на данную высоту вывод, то изготавливается подиум, повторяющий форму кабины (бокса, ванны) с допуском по периметру приблизительно плюс 5 см. Высота подиума зависит от высоты вывода канализации.
- ✓ Подиум, также как и пол под ванной должен быть выложен плиткой.

**РАСХОДНЫЕ МАТЕРИАЛЫ.**

В КОМПЛЕКТ ПОСТАВКИ НЕ ВХОДЯТ, ПРЕДОСТАВЛЯЮТСЯ ПОКУПАТЕЛЕМ ИЛИ ОПЛАЧИВАЮТСЯ ИМ ПРИ УСТАНОВКЕ

силикон	манжет 40/50	манжет 40/25	тройник 40/25	отвод ПВХ 50/90	сифон латунь 250	сифон пласт. s373 280	кран APKOSE S 70x2=140	угольник SË SFF 45x2=90	труба d40 гофрир. 1м./20
70	20	20	40	30					

✂

ТЕХНИЧЕСКОЕ ЗАДАНИЕ № \_\_\_\_\_ ДАТА \_\_\_\_\_

Заказчик \_\_\_\_\_  
 \_\_\_\_\_  
 \_\_\_\_\_

Телефон: \_\_\_\_\_  
 Город: \_\_\_\_\_

Адрес: \_\_\_\_\_  
 улица: \_\_\_\_\_  
 дом: \_\_\_\_\_ корпус \_\_\_\_\_  
 квартира: \_\_\_\_\_ этаж \_\_\_\_\_  
 подъезд: \_\_\_\_\_ код: \_\_\_\_\_

Доверенное \_\_\_\_\_  
 лицо \_\_\_\_\_  
 \_\_\_\_\_

Установка производится до монтажа оборудования, на подготовленное место, где отделка стен, полов и потолков завершена. Помещение для сборки и установки изделий необходимо очистить от строительного мусора и пыли. Изделие должно находиться на месте установки. Любые другие работы во время сборки и установки ГМ изделий не допускаются!

**В -Вывод фитингов г/в и х/в из стены в уровень с кафельной плиткой**

- ✓ Устанавливается угольник с бортами (если коллектор в техническом шкафу имеет собственные вентиля) Рис.1
- ✓ Устанавливаются угловые краны (например «ARCO») если коллектор не имеет собственных вентилях Рис. 2.
- ✓ Если рабочее давление в водопроводной сети, к которой подключается Г.М. оборудование  $P > 6 \text{ атм.}$ , в техническом шкафу устанавливаются редукторы давления  $P_{\text{раб}} = 2-5 \text{ атм.}$
- ✓ В тех/шкафу устанавливаются промывочные фильтры (например, фильтры и редукторы Honeywell).

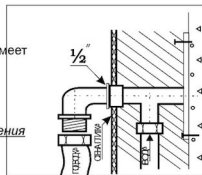


Рис.1.

**С -Выводы электропитания, телефонной линии, радио.**

I - Кабель трёхжильный сечением по 2,5 мм кв. ( медный, многожильный) в двойной изоляции. Кабель должен быть безобрывным от вывода из стены до автомата, свободный конец кабеля – 2 метра.

- ✓ В электрораспределительном боксе устанавливается:

I - УЗО 16А с током утечки 30 мА (возм. 25А с током утечки 30 мА).

II - Автомат 16А (см. схему)

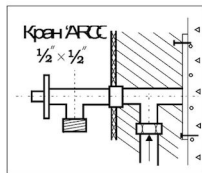
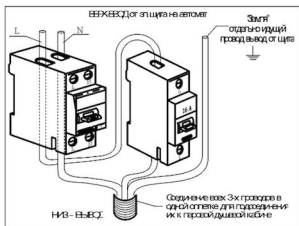


Рис. 2.



Ориентировочная дата установки

Техническое задание получил заказчик: \_\_\_\_\_ подпись \_\_\_\_\_

Ф.И.О.

ОТРЫВНОЙ ТАЛОН

ДАТА

Ориентировочная дата установки

Техническое задание получил заказчик: \_\_\_\_\_ подпись \_\_\_\_\_